

MONTHLY MEMBERSHIP PROGRESS REPORT

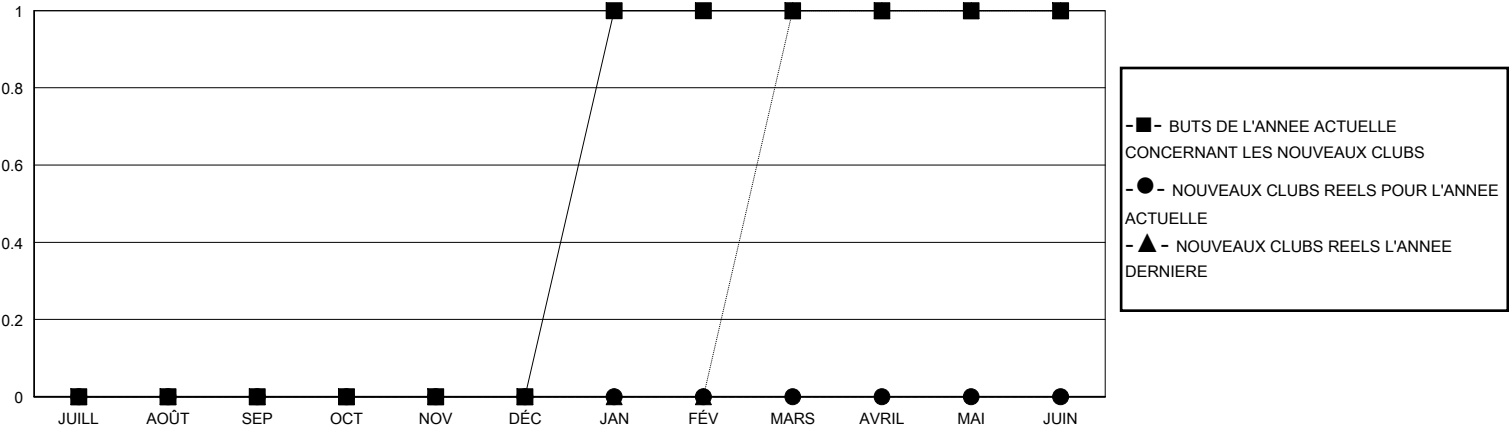
District 102 W

Results as of: 5/31/2025

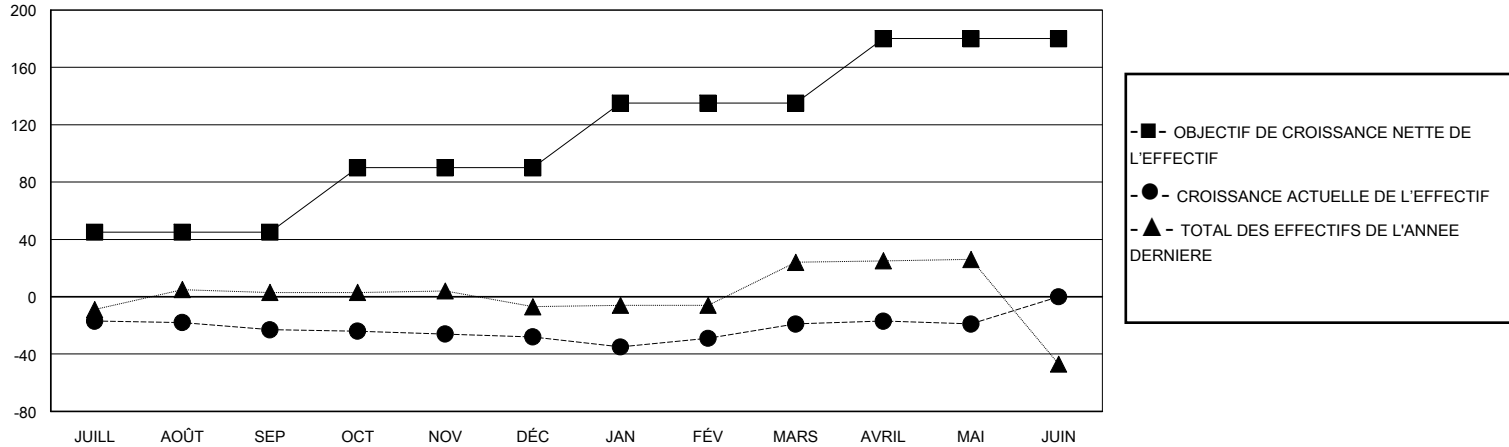
GMT: LIEU SWITZERLAND RC EME

Clubs				Membres			
RESULTATS POUR 2024-2025				RESULTATS POUR 2024-2025			
TRIMESTRE	BUT CONCERNANT LES NOUVEAUX CLUBS	NOUVEAUX CLUBS	CLUBS ANNULÉS	TRIMESTRE	OBJECTIF DE CROISSANCE NETTE DE L'EFFECTIF	CROISSANCE ACTUELLE DE L'EFFECTIF	TOTAL DES MEMBRES RADIES (y compris les transferts)
JUILL/AOÛT/SEP	0	0	0	JUILL/AOÛT/SEP	45	55	69
OCT/NOV/DÉC	0	0	0	OCT/NOV/DÉC	45	50	51
JAN/FÉV/MARS	1	0	0	JAN/FÉV/MARS	45	55	42
AVRIL/MAI/JUIN	0	0	0	AVRIL/MAI/JUIN	45	23	20

BUTS ET NOUVEAUX CLUBS REELS - CUMULATIF



BUTS ET MEMBRES REELS - CUMULATIF



CLUBS RADIES: 0	80 CLUBS OF 108 ONT AJOUTE 1 OU PLUSIEURS NOUVEAUX MEMBRES	DISTRIBUTION PAR SEXE
		HOMME 3,329 (84.43%)
		FEMME 614 (15.57%)
<u>MEMBRES RADIES</u>	CLIQUEZ ICI POUR LES INFORMATIONS CUMULATIVES SUR LES EFFECTIFS	NOMBRE TOTAL DE MEMBRES D'UNITÉS FAMILIALES 0
DECEDE 31		MEMBRES DE FAMILLE QUI RÈGLEMENT LA MOITIÉ DES COTISATIONS 0
CLUB ANNULE 0		
AUTRE 147		
TOTAL 178		